

ACTIVITATS D'ESTIU 2024

CASAL D'ESTIU





ENTITAT HOMOLOGADA

L'AE FS Arrels és reconeguda un any més com a entitat homologada per l'Ajuntament de Barcelona per a la realització d'activitats esportives i de lleure.

Aquesta homologació permet a les famílies poder sol·licitar beques per a la Campanya de Vacances que organitza l'Ajuntament de Barcelona.

AMB LA COL·LABORACIÓ DE:



**Ajuntament de
Barcelona**

**Districte de
Sant Andreu**



NEW

ACTIVITATS D'ESTIU 23/24
CASAL D'ESTIU



UBICACIÓ

ESCOLA ARRELS

INFANTIL

ENTRADA PER CARDENAL TEDESCHINI, AL COSTAT DEL CAMPANAR DE LA PARRÒQUIA PIUS X



PRIMÀRIA

ENTRADA PEL C/ CAN ROS 2-4, LA PORTA GRAN DEL PATI DE L'ESCOLA





CASAL ESPORTIU

DEL 25 DE JUNY AL 2 D'AGOST



PER A INFANTS I JOVES DES DE 1R DE PRIMÀRIA FINS A 2N D'ESO

FUTBOL SALA

**PATINATGE
ARTÍSTIC**

MULTIESPORT





FUNCIONAMENT

- L'esport serà el fil conductor
- Es pot triar la modalitat que més s'adapti al gust de cada infant o jove.
- A més dels entrenaments de l'esport escollit, es realitzaran jocs, tallers manuals, estones lliures, excursions setmanals i activitats especials.





FUTBOL SALA

Entrenaments diaris de futbol sala per millorar tots els mecanismes individuals de cada jugador/a. A més, farem altres activitats per donar varietat al dia a dia.



PATINATGE ARTÍSTIC

Combinarem entrenaments diaris amb activitats musicals, tallers de treballs manuals i activitats diverses. Per aprendre i perfeccionar el patinatge artístic.

MULTIESPORT



Diversitat d'esports, jocs i activitats. Donarem un gran ventall de possibilitats als nens i nenes per provar i gaudir de diferents activitats.





HORARIS I PREUS

ACOLLIDA: de 8 a 9 horas

18,00 €

 MATÍ: de 9 a 13 hores

71,85 €

**NO INCLOU
L'EXCURSIÓ**

MIGDIA: de 9 a 15 hores

125,00 €

TOT EL DIA: de 9 a 17 hores

142,50 €

A l'hora de realitzar la inscripció, cal abonar el 40% de l'import final
Si es demana beca de l'Ajuntament, només cal abonar un 10% de l'import final





EXCURSIONS

SETMANA 1

TIBIDABO

(tot el dia. No inclou dinar)

de 9 a 13 h - 25 €
de 9 a 15 h - 5 €

SETMANA 2

PISCINA LA BASSA

de 9 a 13 h - 15 €

SETMANA 3

COSMOCAIXA

de 9 a 13 h - 13 €

SETMANA 4

PLATJA DE CASTELLDEFELS

de 9 a 13 h - 10 €

SETMANA 5

ILLA FANTASIA

(tot el dia. No inclou dinar)

de 9 a 13 h - 25 €
de 9 a 15 h - 5 €

SETMANA 6

JUMP YARD

de 9 a 13 h - 24 €

PREUS PER A INSCRIPCIONS EN HORARI DE 9 A 13 H
+5 € EN HORARI DE 9 A 15 H EN EXCURSIONS DE TOT EL DIA

Poden haver variacions, tant d'ubicació com de data





CALENDARI AJUTS CVE'24

Fins al 3 de maig

Sol·licitud de beques

15 de maig

Resolució provisional

Fins al 30 de maig

Període d'al·legacions

A partir del 10 de juny

Llistes definitives





GUIA CRONOLÒGICA

- 1** Fer la inscripció a l'activitat Online
- 2** Sol·licitar l'ajut a l'Ajuntament Online o presencial
- 3** Esperar la resolució de l'Ajuntament Rebreu SMS de l'Ajuntament
- 4** Confirmar l'assistència a l'activitat Via mail o telèfon a l'AE FS Arrels





CODIS D'ACTIVITAT

CASAL ESPORTIU

090325CAE02





DADES INGRESSOS CVE'24

- Es valoren els ingressos nets anuals de l'exercici 2022 (declaració renda feta el 2023).
- Valor de la casella 500 (Base Liquidable General).
- Si el valor és negatiu, s'ha de posar un 0.
- Si no es fa la declaració de la renda, s'han de sumar tots els ingressos nets (inclosos atur, ajudes, RMI, etc).
- La declaració de la renda es comprova d'ofici automàticament.
- En cas que hi hagi un cònjuge o fill/a major de 16 anys, caldrà annexar un d'aquests tres documents:
 - Autorització signada per consultar dades AEAT del cònjuge/fill/a
 - Fotocòpia de la declaració de la renda del 2022 del cònjuge/fill/a
 - Declaració jurada dels ingressos signada pel cònjuge/fill/a.
- No caldrà annexar aquesta documentació si es compleix alguna d'aquestes condicions:
 - La família és monoparental/monomarental i no hi ha cap fill/a major de 16 anys.
 - Es va rebre subvenció de l'IBE per a pràctica esportiva fora de l'horari escolar el curs 2023-24





DADES INGRESSOS CVE'24

- Ingressos nets anuals per ciutadà i nucli de convivència
 - De 0€ a 7.000€ - subvenció fins al 90%*
 - De 7000,01€ a 9.000,00€ - subvenció fins al 60%*
 - De 9.000,01€ a 10.000€ - subvenció fins al 30%*
 - > de 10.000€ - sense subvenció

(*La quantitat vindrà determinada pel pressupost destinat per l'Ajuntament)

- En cas que al nucli de convivència hi hagi un membre amb discapacitat, aquest comptarà com si es tractés de dues persones pel que fa al recompte d'ingressos/despeses familiars.
- Així mateix, si es tracta d'una família monoparental, la persona sol·licitant també comptarà per dues per al recompte abans esmentat si ho justifica explicitant-t'ho al formulari, i l'Ajuntament també comprovarà d'ofici el reconeixement de la Generalitat.





AJUTS CVE'24

QUÈ NECESSITO?

- IDALU de l'infant
(el podeu demanar a l'escola)
- Codi d'activitat
(el trobareu al dossier informatiu)

COM ES FA?

- Es fa amb certificat digital (IdCat o superior).
Les persones que **NO** puguin tramitar l'IdCat,
hauran de fer la sol·licitud en paper
- No es podrà fer el tràmit en nom d'algú altre

IMPORTANT!

L'AJUNTAMENT SUBVENCIONARÀ, COM A MÀXIM, DUES SETMANES DE CASAL





AJUTS CVE'24

PER FER EL TRÀMIT ONLINE

Podeu fer el tràmit en aquest enllaç

PER FER EL TRÀMIT DE MANERA PRESENCIAL

CLIQUEU
AQUÍ
PER A MÉS
INFORMACIÓ



CITA PRÈVIA

010

Oficina d'Atenció Ciutadana

Oficina d'Atenció Ciutadana Nou Barris

Pl. Major de Nou Barris, 1

De dilluns a divendres de 16 a 18:30 h

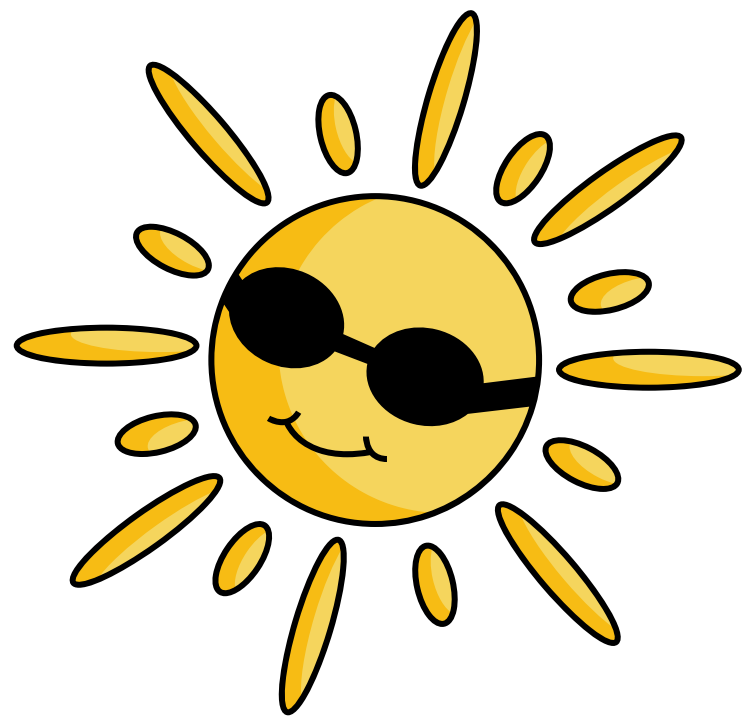




FES LA INSCRIPCIÓ

AQUÍ





ACTIVITATS D'ESTIU 23/24
CASAL ARRELS



MOLTES GRÀCIES PER LA VOSTRA CONFIANÇA



AEFSARRELS.CAT



685 999 263